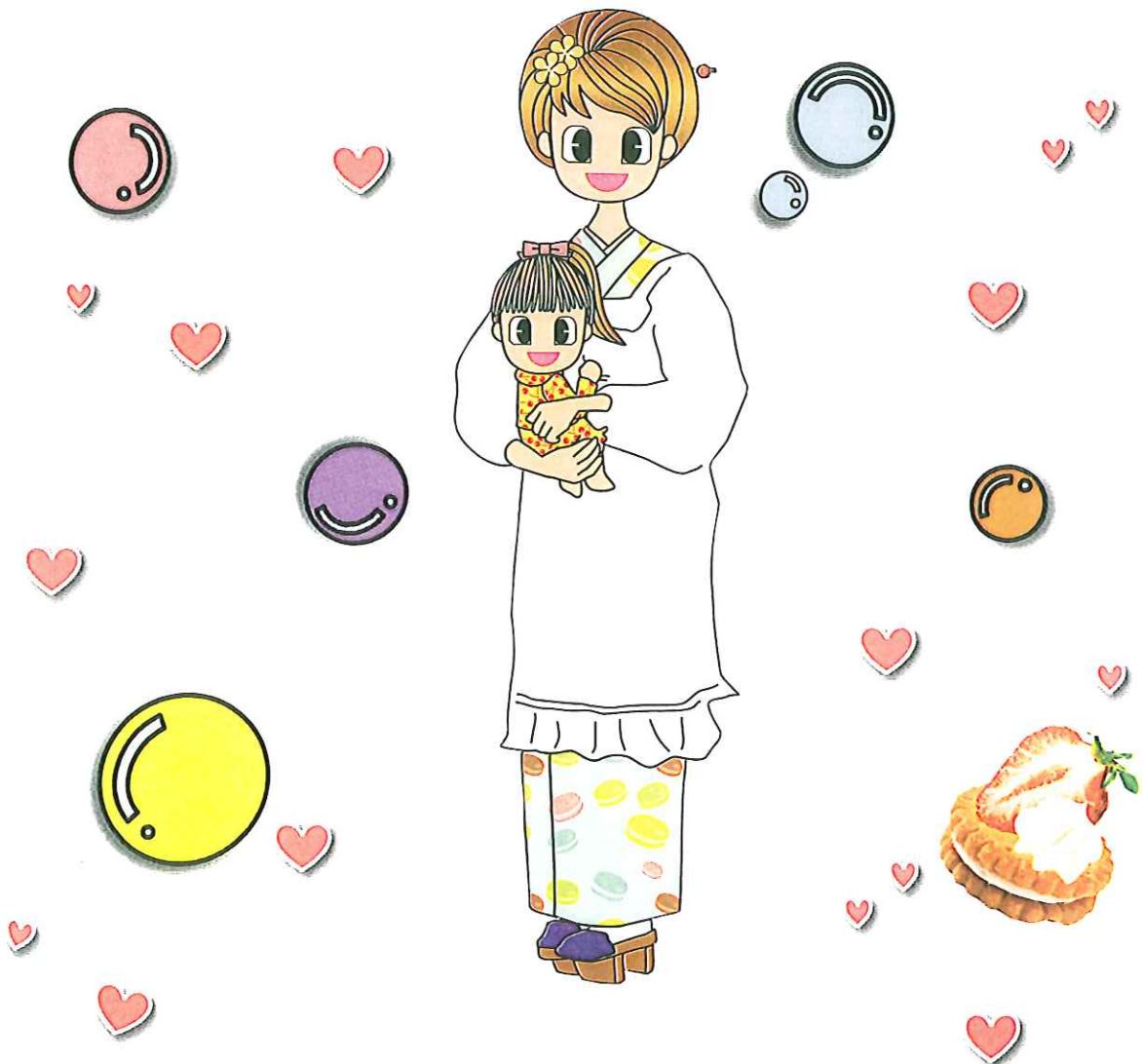


# DISCLOSURE

平成22年度上半期 経営情報



まかせてください!

大阪貯蓄信用組合

<http://www.osakachochiku.com>

## 経営情報(半期情報の開示について)

平成22年度上半期(平成22年4月1日～平成22年9月30日まで)における経営情報をお知らせいたします。

### ◆金融再生法開示債権及び同債権に対する保全額

(単位:百万円、%)

区 分		債権額 (A)	担保・保証等 (B)	貸倒引当金 (C)	保全額 (D)=(B)+(C)	保全率 (D)/(A)
破産更生債権及びこれらに準ずる債権	平成22年3月末	254	19	234	254	100.0
	平成22年9月末	286	46	239	286	100.0
危険債権	平成22年3月末	-	-	-	-	-
	平成22年9月末	-	-	-	-	-
要管理債権	平成22年3月末	53	53	-	53	100.0
	平成22年9月末	22	22	-	22	100.0
不良債権計	平成22年3月末	307	72	234	307	100.0
	平成22年9月末	309	69	239	309	100.0
正常債権	平成22年3月末	12,242				
	平成22年9月末	12,236				
合 計	平成22年3月末	12,549				
	平成22年9月末	12,545				

(注)平成22年9月末の計数は、「金融機能の再生のための緊急措置に関する法律施行規則」第4条に規定する各債権のカテゴリーにより分類し、以下の簡便な方法により算出しております。従って、平成22年3月末の計数とは算出方法が異なるため、計数は連続しておりません。

〈平成22年9月末の算出方法〉

- 1.債務者区分については原則として平成22年3月末時点における自己査定による債務者区分を基準としております。ただし、4月1日から9月末までに倒産、不渡り等の客観的な事実ならびに内部格付による債務者区分の変更等のあった債務者については、当組合の定める基準に基づく債務者区分見直し後の債務者区分によっております。
- 2.「破産更生債権及びこれらに準ずる債権」の金額は、債務者区分でいう破綻先及び実質破綻先に該当する債務者に対する債権の合計です。
- 3.「危険債権」の金額は、債務者区分でいう破綻懸念先に該当する債務者に対する債権の合計です。
- 4.「要管理債権」の金額は、債務者区分でいう要注意先に該当する債務者に対する債権のうち、貸出条件を緩和している債権及び3か月以上延滞している債権の合計です。
- 5.「正常債権」の金額は、債務者の財務状態及び経営成績に特に問題がない債権であり、「破産更生債権及びこれらに準ずる債権」、「危険債権」、「要管理債権」以外の債権の合計です。

### 損益の状況

(単位:百万円)

区 分	平成22年9月末
業務純益	33
経常利益	27
当期純利益	26

## ◆自己資本比率(国内基準)

(単位:%)

	平成22年9月末	〈参考〉平成22年3月末
自己資本比率	13.29	13.21

## ◆預金・貸出金の状況

(単位:百万円)

区分	平成22年9月末	〈参考〉平成22年3月末
預金残高	17,874	17,478
貸出金残高	12,529	12,533

## ◆貸出金業種別残高・構成比

(単位:百万円、%)

業種別	平成22年9月末		〈参考〉平成22年3月末	
	金額	構成比	金額	構成比
製造業	287	2.3	253	2.0
農業	-	-	-	-
林業	-	-	-	-
漁業	-	-	-	-
鉱業	-	-	-	-
建設業	89	0.7	94	0.8
電気、ガス、熱供給、水道業	-	-	-	-
情報通信業	1	0.0	1	0.0
運輸業	5,830	46.5	5,516	44.0
卸売業・小売業	203	1.6	247	2.0
金融、保険業	-	-	-	-
不動産業	525	4.2	561	4.5
各種サービス	271	2.2	260	2.1
その他の産業	14	0.1	16	0.1
小計	7,223	57.7	6,951	55.5
地方公共団体	-	-	-	-
雇用・能力開発機構等	-	-	-	-
個人(住宅・消費・納税資金等)	5,305	42.3	5,582	44.5
合計	12,529	100.0	12,533	100.0



◆有価証券の時価情報

◎満期保有目的の債券で時価のあるもの

(単位:百万円)

	平成22年9月末					〈参考〉平成22年3月末				
	貸借対照表 計上額	時 価	差 額	評価差額		貸借対照表 計上額	時 価	差 額	評価差額	
				う ち 益	う ち 損				う ち 益	う ち 損
社 債	-	-	-	-	-	-	-	-	-	-
そ の 他	-	-	-	-	-	-	-	-	-	-
合 計	-	-	-	-	-	-	-	-	-	-

◎その他有価証券で時価のあるもの

(単位:百万円)

	平成22年9月末					〈参考〉平成22年3月末				
	取得原価	貸借対照表 計上額	評 価 差 額	評価差額		取得原価	貸借対照表 計上額	評 価 差 額	評価差額	
				う ち 益	う ち 損				う ち 益	う ち 損
株 式	-	-	-	-	-	-	-	-	-	-
債 券	20	20	0	0	-	20	20	0	0	-
国 債	20	20	0	0	-	20	20	0	0	-
地 方 債	-	-	-	-	-	-	-	-	-	-
社 債	-	-	-	-	-	-	-	-	-	-
そ の 他	-	-	-	-	-	-	-	-	-	-
合 計	20	20	0	0	-	20	20	0	0	-

◆地域貢献活動(平成22年4月～9月まで)

- 西三国、東三国納涼盆踊大会 協賛(本店営業部)
- 淀川地区共同募金 協賛(本店営業部)
- 蒲田神社秋季祭に伴う井有連合子供会 協賛(本店営業部)
- 本店営業部店舗周辺の清掃(本店営業部)
- 八坂神社提灯 奉納(生野支店)
- 八坂神社地車神輿 協賛(生野支店)
- 生野銀座商店街夏祭り 参加(生野支店)
- みこし活祭100円商店街 参加(生野支店)
- 生野支店店舗周辺の清掃(生野支店)
- 大阪市バス深江橋バス停周辺の清掃(東支店)
- 諏訪地区、春・秋祭り地車神輿 協賛(東支店)
- 永田地区、春・秋祭り地車神輿 協賛(東支店)
- 諏訪・永田地区盆踊大会 協賛(東支店)